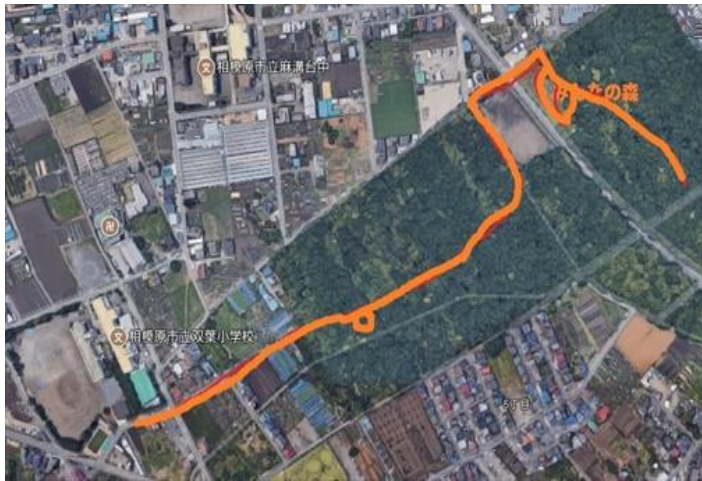


双葉小学校総合体験学習 2017年11月

今日の学習目的：秋の木もれびの森を探検しよう！

秋の森には、なにがあるんだろう？秋のすてきなところを探しに行こう！

2017年11月17日（金）9：00～12：00 3年生3クラス全員が参加しました。



(1) どんぐりって、なんだろう？

学校からみんなの森へ行く途中の森も木もれびの森です。そこで、どんぐりを探しました。どんぐりには、コナラとクヌギの2つが目立ちます。コナラのどんぐりからは、根っこが出て土の中深くにもぐっているのもありました。まんまるいクヌギは、まだのようでした。右の写真は、コナラ、クヌギの葉の大きさを確認しました。



(2) どんぐりを育てよう！



どんぐりをポットに植えて育てましょと、土を入れて、とがっているどんぐりを南向きにそろえてどんぐりを入れて土をす



こしかぶせませす。できたポットを、こもれびの会員が、水をあげて土の中にするうめました。そのあとは、3年前に植えたどんぐりがどう育っているかを見ました。ポットから土に植えかえられていました。

ときどきは、雨水をためた雨水ますから水をあげてください。

(3) 森を歩いてみよう！



コナラの木肌



クヌギの木肌

ジャノヒゲやヤブランの実の皮を取ると、弾むスーパーボールになります。ウバコリの薄い種、この種袋の中には、薄い種が何枚入っているでしょうか？
右端の虫は、コナラのどんぐりの中いた幼虫です。コナラシギゾウムシかもしれません。